

---

**Apendicitis del muñón apendicular**

---

Varón de 16 años con antecedentes de apendicectomía dos años antes, que concurrió por presentar dolor abdominal asociado a náuseas de 24 horas de evolución. Al examen físico refirió dolor a la palpación de flanco derecho, región peri umbilical y fosa ilíaca derecha (FID); además, marcada leucocitosis. Se realizó una tomografía computarizada multidetector de abdomen y pelvis que evidenció en FID una imagen de aspecto tubular en la base del ciego, con realce parietal tras la administración del contraste (Fig. 1 A y B, flecha negra), observándose además imagen hiperdensa en su interior (Fig. 2, flecha roja) y escasa cantidad de líquido adyacente. Ante la evolución clínica con reacción peritoneal, los hallazgos imagenológicos y la sospecha de apendicitis del muñón se realizó intervención quirúrgica confirmándose el diagnóstico. La apendicitis del muñón es una afección infrecuente que se produce por un proceso inflamatorio del remanente apendicular por una apendicectomía realizada en forma incompleta, potencialmente grave, la cual se ha visto más relacionada con la técnica quirúrgica de laparoscopia o la presencia de un muñón remanente mayor a 5 mm, siendo el diagnóstico sospechado por la clínica, sumado a los antecedentes de cirugía y los hallazgos imagenológicos con confirmación quirúrgica.

Fig. 1

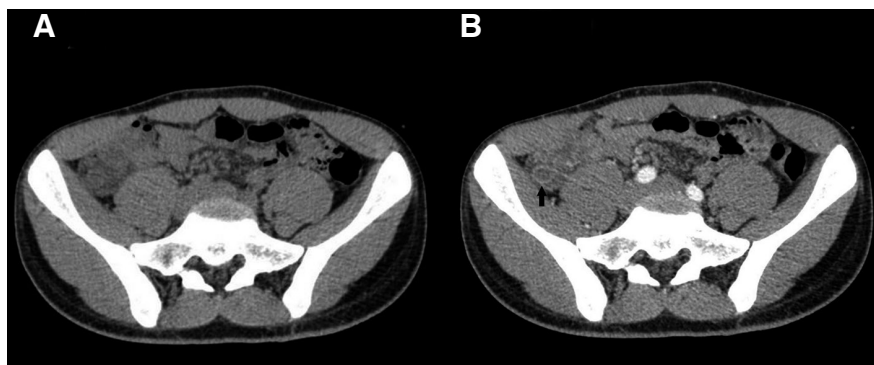


Fig. 2

