

Presentación del caso

Rodrigo Re

Servicio de Diagnóstico por Imágenes, Área Osteoarticular/Musculoesquelético – Intervencionismo, Sanatorio Allende, Córdoba, Argentina

Resolución en la página 605.

Hombre de 72 años que consulta por dolor en el hombro izquierdo, predominantemente nocturno, de 5 meses de evolución, e imposibilidad de realizar movimientos por encima de la cabeza. No refiere antecedente de trauma.

En el examen físico, no se palpan tumoraciones. Tanto la movilidad pasiva y como la activa están disminuidas y las pruebas para manguito rotador son positivas. Se solicitan una radiografía de hombro izquierdo en rotación interna y externa (Figura 1) y una ecografía de hombro (Figura 2).



Figura 1. Radiografía de hombro izquierdo. **A.** Rotación interna: cambios artrósicos a nivel glenohumeral y acromioclavicular, con disminución del espacio acromiohumeral (asterisco). Se visualiza una tumoración a nivel metafisodiafisario con límite definido a proximal y poca diferenciación a distal (flechas) con trazos radiodensos en su interior, en relación con la esclerosis. No se visualiza compromiso de la cortical. **B.** Rotación externa: se observa una calcificación en la topografía del manguito rotador (flecha).

Dr. RODRIGO RE • rodrigo_re@hotmail.com  <https://orcid.org/0000-0001-7382-9459>

Cómo citar este artículo: Re R. Instrucción Ortopédica de Posgrado – Imágenes. Presentación del caso. *Rev Asoc Argent Ortop Traumatol* 2022;87(4):464-465. <https://doi.org/10.15417/issn.1852-7434.2022.87.2.1616>

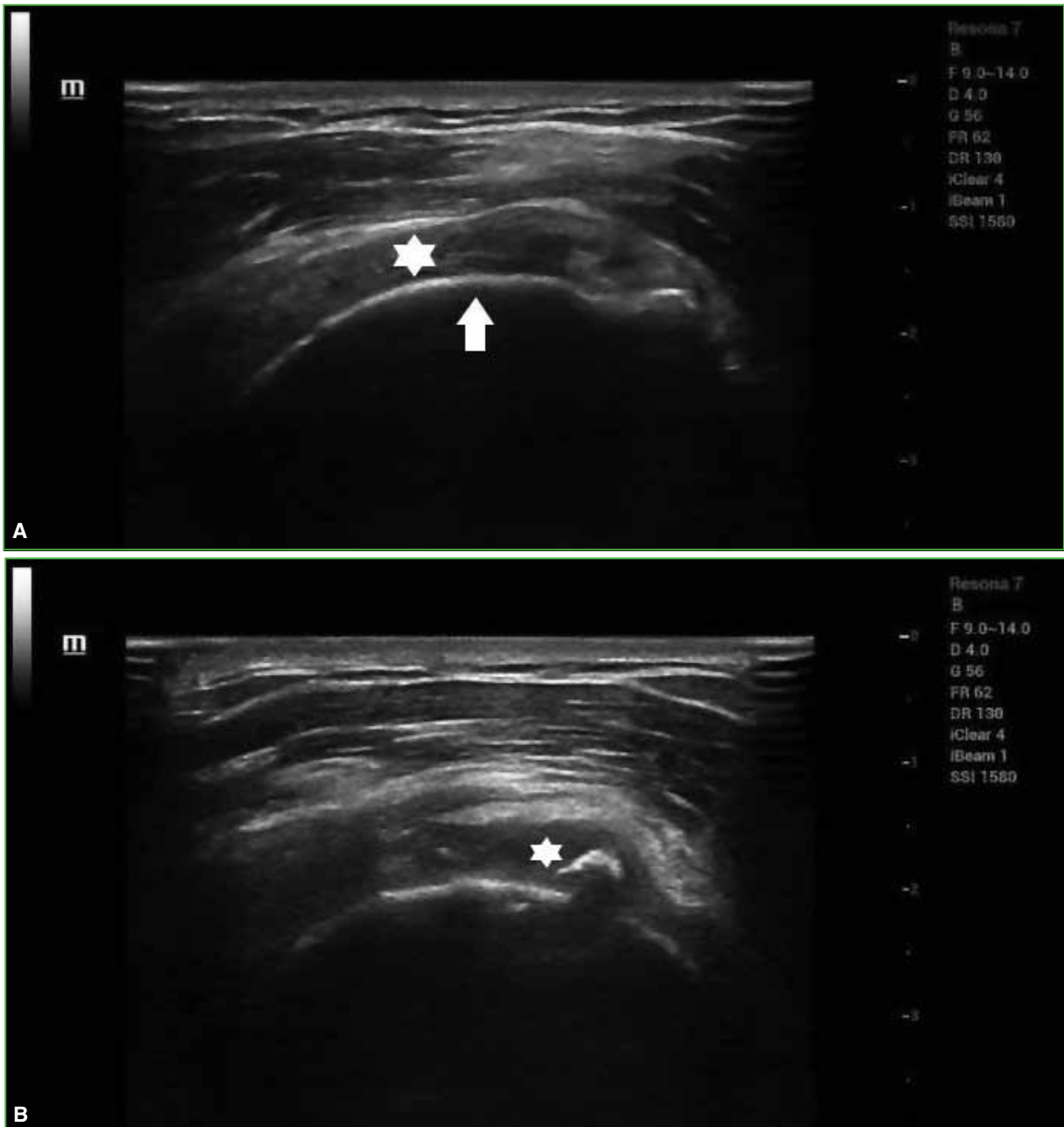


Figura 2. Ecografía de hombro izquierdo. **A.** Rotura completa del supraespinoso (asterisco). La flecha marca la cortical del húmero. **B.** Calcificación en la topografía del infraespinoso (asterisco).

HALLAZGOS E INTERPRETACIÓN DE LOS ESTUDIOS POR IMÁGENES

La radiografía de hombro izquierdo muestra cambios artrósicos a nivel glenohumeral y acromioclavicular, con disminución del espacio acromiohumeral. A nivel metafisodiafisario, se visualiza una tumoración hipodensa, con trazos escleróticos en su interior sin horadación de la cortical. La ecografía de hombro izquierdo revela la rotura completa del supraespinoso y la rotura parcial del subescapular, con calcificación en la topografía del infraespinoso.

Se completan los estudios por imágenes con una resonancia magnética de hombro izquierdo.