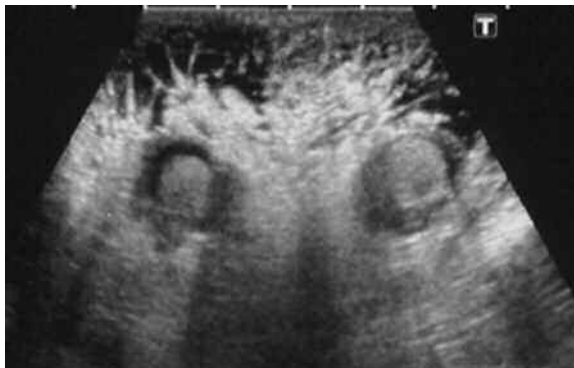


ImaginARTE

Paciente de 18 meses con escroto agudo.
Diagnóstico: Edema de escroto idiopático.



Ecografía (corte transversal) que muestra pared escrotal bilateral edematosa, heterogénea, con apariencia estriada. Mínimo hidrocele. Ambos testículos de forma y ecoestructura conservadas.



Lechuza *Athene noctua*

Ave nocturna que habita predominantemente en la zona sur del continente europeo y en el norte de África. En la antigua Grecia era el animal sagrado de la diosa Atenea, de la cual toma su nombre científico. Es el símbolo de la ciudad de Atenas.

Laura Collado, Darío Teplisky, Mónica Galeano, Silvia Moguillansky.

Servicio de Diagnóstico por Imágenes. Hospital de Pediatría "Juan P. Garrahan"
Ciudad Autónoma de Buenos Aires. Argentina.

Quienes deseen enviar imágenes para esta sección, pueden hacerlo remitiéndolas por correo postal a la sede de la SAR Arenales 1985 P.B. (al fondo) (C1124AAC) C.A.B.A. República Argentina, o por mail a la dirección: florencia@sar.org.ar; colocando en asunto: Sección ImaginARTE. El encargado de la sección es el Dr. José Lehmann.