

Hidrocefalia extraterrestre

Extraterrestrial Hydrocephalus

W. A. Prada Mancilla¹

¹Universidad de la Sabana, Bogotá, Colombia

Rev Argent Radiol 2019;83:89.

Address for correspondence W. A. Prada Mancilla, Universidad de la Sabana, Bogotá, Colombia (e-mail: wpradamancilla@gmail.com).

Se trata de una paciente prematura extrema que nació a las 26 semanas de gestación con presentación de hemorragia de la matriz germinal y dilatación ventricular. La paciente evolucionó satisfactoriamente en la unidad neonatal, por lo cual, se da egreso y control con nueva ecografía transfontanelar. En el control post natal tres meses después, se le realiza una ecografía transfontanelar, evidenciándose hidrocefalia poshemorrágica. Se presenta un corte coronal de una ecografía transfontanelar (→**Fig. 1**)

con transductor lineal de alta frecuencia, donde se evidencia una imagen similar a la cara de un extraterrestre (→**Fig. 2**). La representación de los ojos pertenece a la dilatación severa de los ventrículos con un índice ventricular de Levene positivo. La nariz es representada por el tercer ventrículo dilatado. Adicionalmente, la frente del extraterrestre es representada por el parénquima cerebral, el cual se encuentra adelgazado sin alteración de los giros de la línea media.

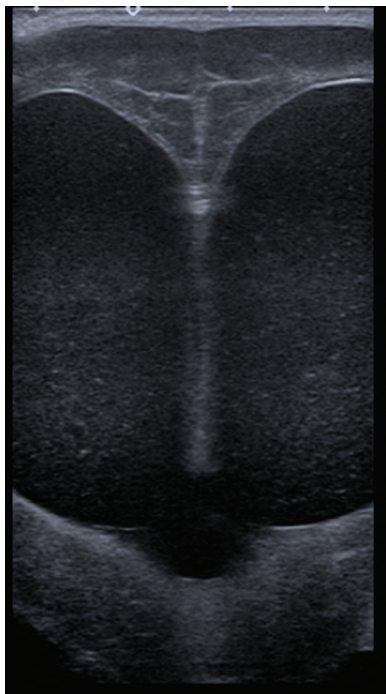


Fig. 1 Corte coronal de ecografía transfontanelar.

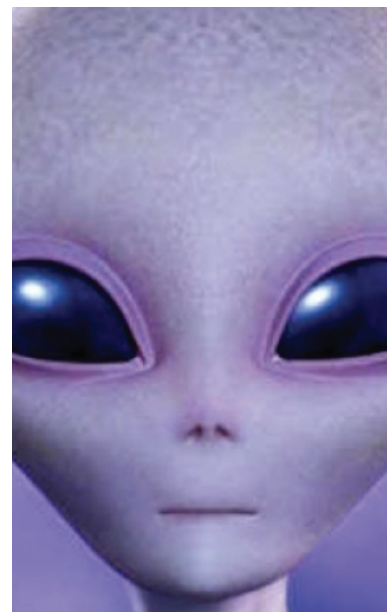


Fig. 2 Imagen de la cara de un extraterrestre.

received
October 21, 2017
accepted
November 9, 2017

DOI <https://doi.org/10.1055/s-0038-1639488>.
ISSN 1852-9992.

Copyright © 2019, Sociedad Argentina de Radiología. Publicado por Thieme Revinter Publicações Ltda., Rio de Janeiro, Brazil. Todos los derechos reservados.

License terms

